



REPRESENTANTE EXCLUSIVO EN MÉXICO 
SHUTTLEWAGON
MOBILE RAILCAR MOVERS

**NVX-
8040-**

2015

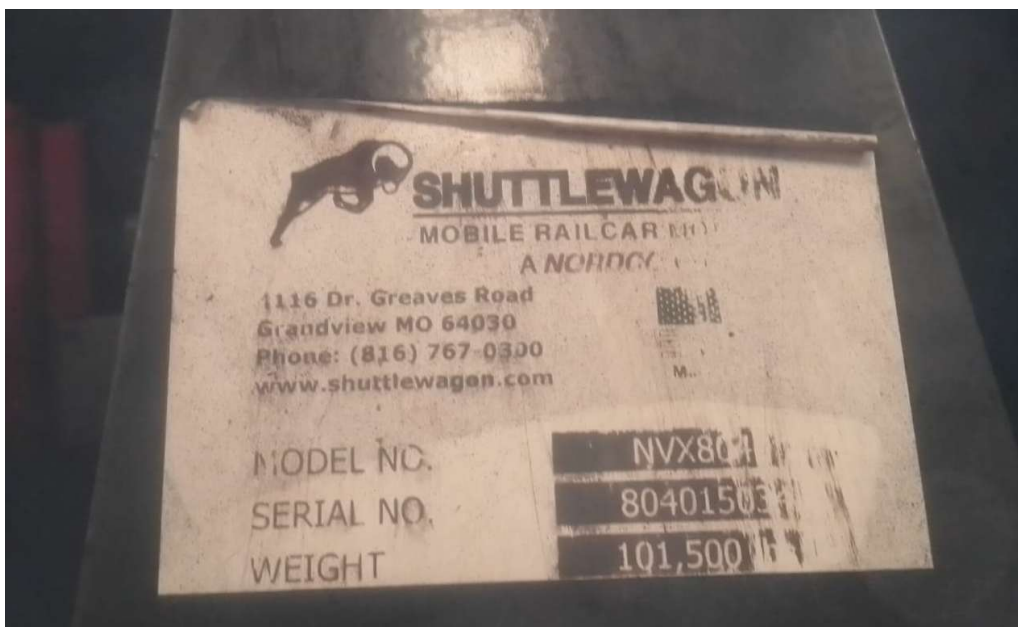


Modelo	NVX-8040
Año	2015
Condición	SEMINUEVO
Número de Serie	804015034
Fuerza de tracción	60,000 LBS

CUADRO INFORMATIVO

Categoría	Especificación	Valor
Dimensiones	Peso	101,000 libras / 45,813 kg
	Longitud	296" / 7518 mm (de extremo de acoplador a extremo de acoplador)
	Ancho	120" / 3048 mm
	Altura	143.5" / 3645 mm
	Distancia entre ejes	192" / 4877 mm
Rendimiento	Adelante y atrás	Tanto por carretera como por ferrocarril
	Primera marcha	0-2 mph / 0-3 km/h
	Segunda marcha	0-5 mph / 0-8 km/h
	Tercera marcha	0-9 mph / 0-14 km/h
	Cuarta marcha	0-18 mph / 0-29 km/h
Medida de vía	1435mm	*Consulte con la fábrica para medidas adicionales

FOTOS DEL EQUIPO





INFORMACIÓN DETALLADA

Fuerza de Tiro (Draw Bar Pull): 60,000 lbs.

Motores:

Estándar:

Cummins QSX15

Par motor: 1,450 lb-pie @ 1,500 RPM

Potencia: 450 HP @ 1,900 RPM

Transmisión:

Allison 4500, transmisión automática con convertidor de par y control electrónico. Cuatro velocidades iguales en avance y retroceso, para carretera y vía férrea. Desconexión del eje delantero para transporte por carretera.

- Primera velocidad: 0-3.5 mph
- Segunda velocidad: 0-9 mph
- Tercera velocidad: 0-18 mph
- Cuarta velocidad: 0-28 mph

Ejes:

Cuatro ejes planetarios para uso extrapesado. Diferencial antideslizante en todos los ejes. Suspensión neumática con 12" de recorrido.

Frenos:

- De servicio: Frenos de disco ventilados en las ocho ruedas. Discos de acero forjado. Accionamiento electroneumático desde la cabina de doble control.
- De estacionamiento: Freno de muelle de 18" en la línea de transmisión, activado neumáticamente. Luz indicadora del freno de estacionamiento.
- Para vagones ferroviarios: Conexión de aire AAR para el sistema de frenos de vagones; válvula de control 1-9 montada en la cabina, con dos compresores que generan un total de 60 CFM.

Equipo Ferroviario:

- Ruedas guía de vía de 32" de diámetro.
- Ancho de vía estándar AAR de 56.5" (1435 mm), montado en el chasis. Control de las ruedas guía mediante ocho cilindros hidráulicos, operados desde la cabina.
- La suspensión ferroviaria y la del vehículo son independientes, con amortiguadores de doble efecto para condiciones de vía adversas.

Acoplador:

Doble acoplador ferroviario tipo F (AAR) con cierre automático, posicionamiento hidroneumático, controlado desde la cabina.

Sistema Hidráulico:

- Presión de trabajo de 3,000 psi.
- Circuito de doble bomba con detección de carga (65 GPM total).
- Sistema de enfriamiento integrado para trabajo continuo.
- Filtros desechables de alta capacidad.

Sistema Neumático:

Sistema de doble compresor que produce 60 CFM con secador de aire de flujo completo y tanques de almacenamiento separados.

Chasis:

Estructura soldada en acero AR500 de 8" de espesor, con plataforma de ancho y largo completos. Guardabarros de placa de acero de 1.25" integrados en una sola estructura.

Especificaciones Generales:

- Capacidad de combustible: 150 galones
- Capacidad del depósito hidráulico: 50 galones
- Capacidad del tanque de aire (frenos ferroviarios): 20 CF
- Capacidad del tanque de aire (frenos del vehículo): 2.5 CF
- Compresor de aire: 60 CFM
- Filtro de aire (motor): Elementos secos reemplazables de triple etapa
- Filtros de aceite y combustible: Elementos reemplazables de alta eficiencia
- Distancia entre ejes: 84" + 84" + 84"
- Ancho: 144"
- Longitud: 384"
- Peso: 98,000 lbs.
- Altura libre al suelo: 12"

Cabina:

- Para cuatro personas, insonorizada, totalmente de acero (84" x 72"), montada sobre soportes de goma antivibratorios.
- Tres limpiaparabrisas con lavador (dos frontales, uno trasero).
- Controles duales para operación en vía (avance y retroceso).
- Espejos laterales con grandes miras delanteras y traseras para operación ferroviaria.
- Dos bocinas de aire de alta potencia.
- Asiento del operador con suspensión neumática ajustable, equipado con cinturón de seguridad y base giratoria de 180°.
- Banco para tres pasajeros con cinturones de seguridad.
- Alfombrillas antideslizantes de caucho.
- Calefactor de 75,000 BTU con ventiladores de desempañado multidireccionales.
- Aire acondicionado de 36,000 BTU.
- Dos escaleras laterales antideslizantes.

Dirección:

Dirección hidrostática de potencia para el eje delantero. La dirección se bloquea automáticamente en modo ferroviario.

Sistema Eléctrico y Luces:

- Sistema de 24V para arranque e iluminación, con alternador de 220A.
- Luces delanteras y traseras LED, luces de freno y posición traseras, intermitentes con balizas.
- Luces de cabina, panel de instrumentos iluminado y luz estroboscópica ámbar.
- Cuatro baterías libres de mantenimiento; protección del sistema mediante interruptores automáticos.
- Luces frontales y traseras para ruedas guía y acoplador ferroviario.

Instrumentos y Controles:

- Panel digital multifunción con pantalla táctil de 15".
- Indicadores: presión de aceite del motor, temperatura del agua y del aceite de transmisión, nivel de combustible, presión de frenos de servicio, presión de frenos ferroviarios, presión de las ruedas guía, tacómetro, voltímetro y horómetro.
- Sistema de diagnóstico integrado con códigos de falla.
- Alarma automática de retroceso.

Alarmas incluyen:

- Baja presión de aceite del motor, baja presión de aire de servicio, alta temperatura del agua, baja presión de aceite en el equipo ferroviario.
- Indicador de dirección recta.
- Advertencia de filtros obstruidos.
- Alerta de mantenimiento programado.

Nota:

La fuerza de tiro obtenida varía según las condiciones de la vía y el clima. Las dimensiones y el peso no incluyen equipamiento opcional. Las especificaciones pueden cambiar sin previo aviso. Para aplicaciones especiales, consultar con el fabricante.